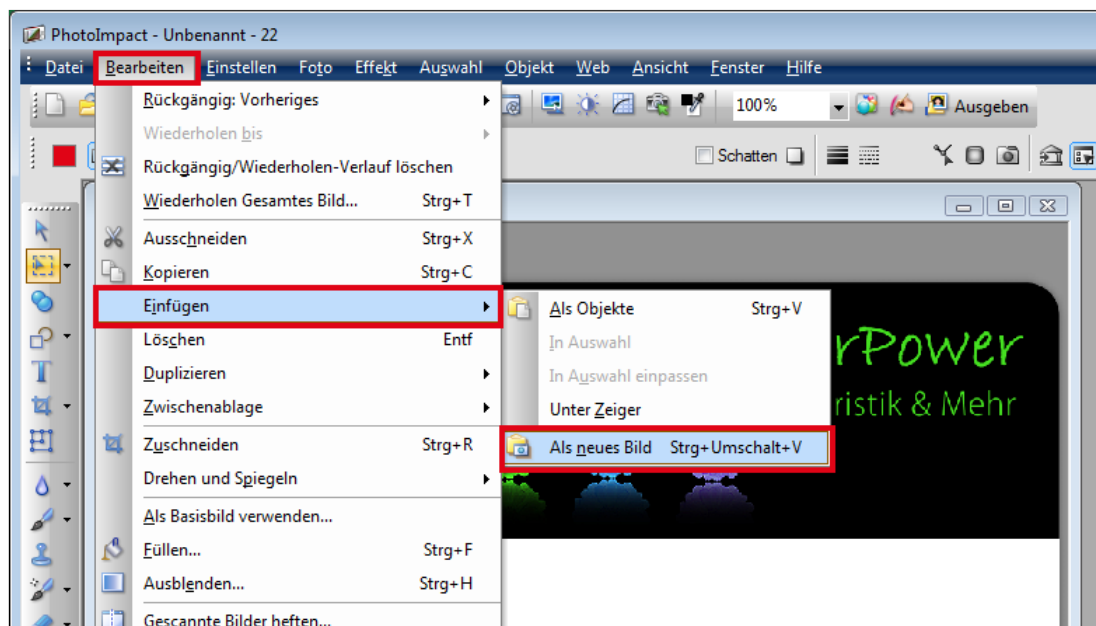
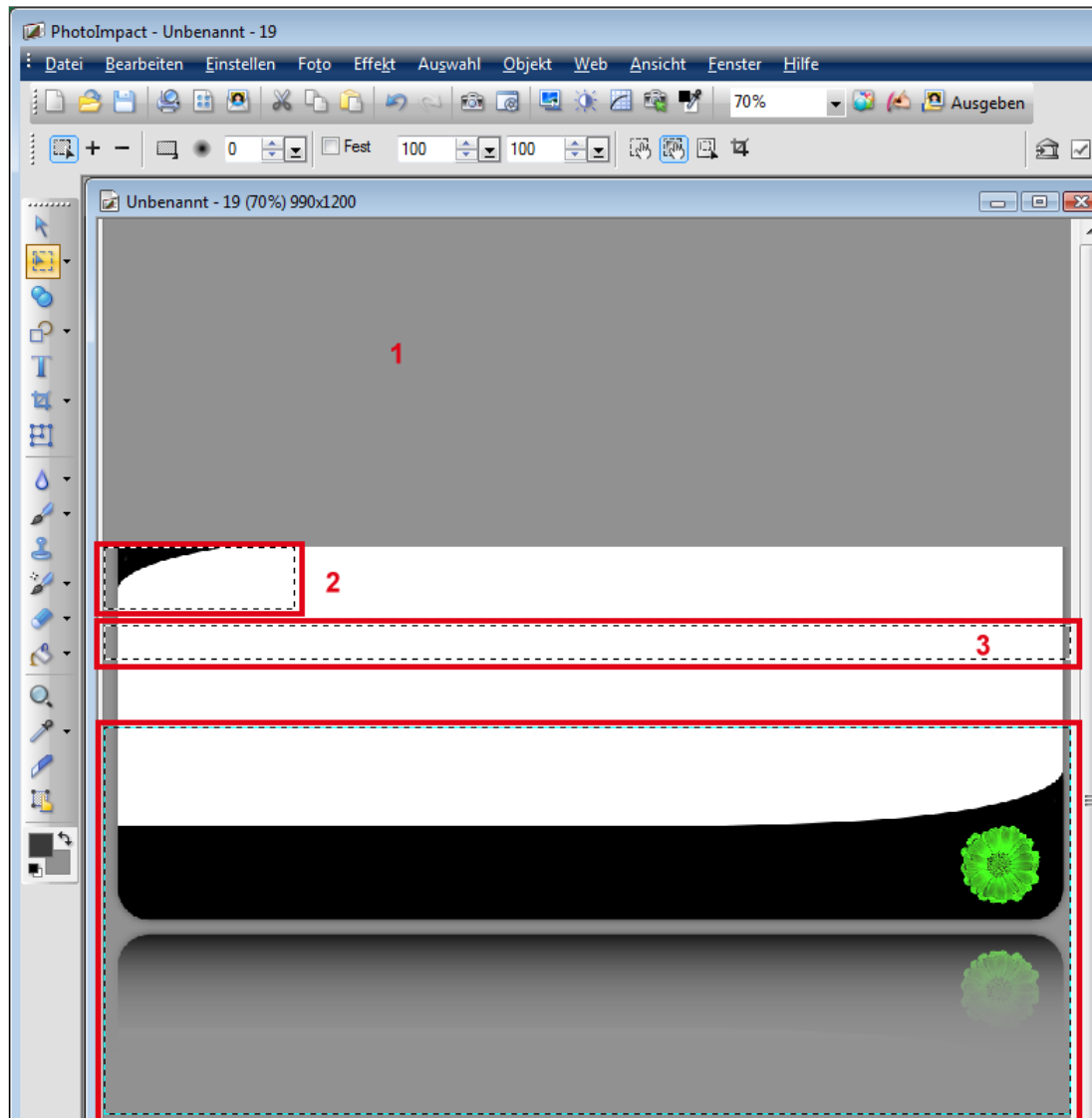


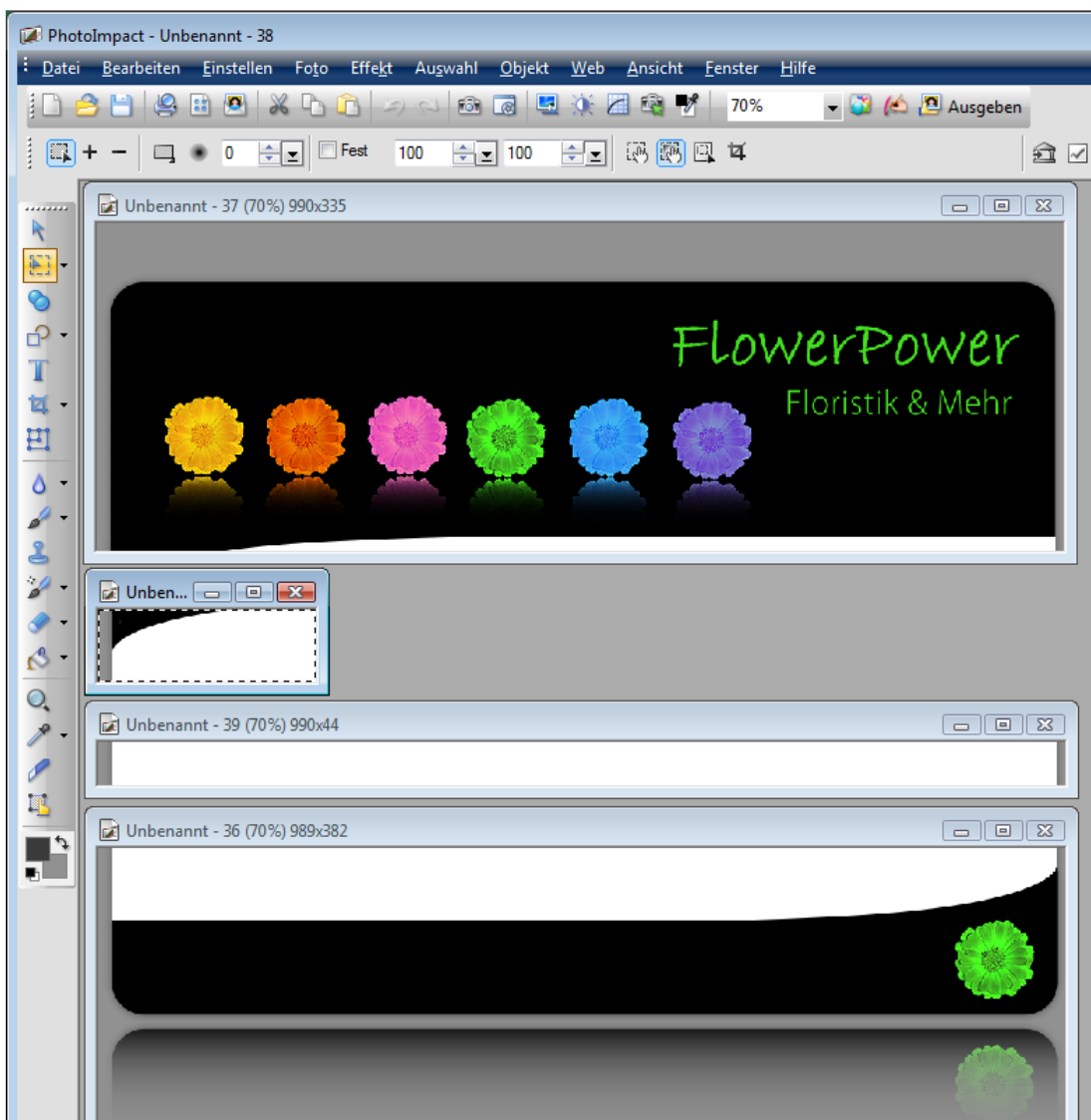
Das Zuschneiden des Layouts für NOF

Mit dem Standard-Auswahlwerkzeug ziehen wir ein Rechteck auf und teilen damit den Bannerbereich (1) ab. Über das Kontextmenü schneiden wir den Ausschnitt aus und fügen ihn - wie im nächsten Screenshot zu sehen - als neues Bild wieder ein. Als nächstes zeichnen wir einen Ausschnitt für den oberen Bogen (2) ab und schneiden auch diesen Teil aus, um ihn dann als neues Bild wieder einzufügen. Ihr könnt das Ausschneiden und Einfügen auch umgehen, indem Ihr die Auswahl per Drag & Drop neben das Bild auf Eure Arbeitsfläche zieht. So wird auch noch ein schmaler Streifen für den Content-Bereich (3) abgeteilt und zum guten Schluss auch noch der, für den Fußbereich der Seite.



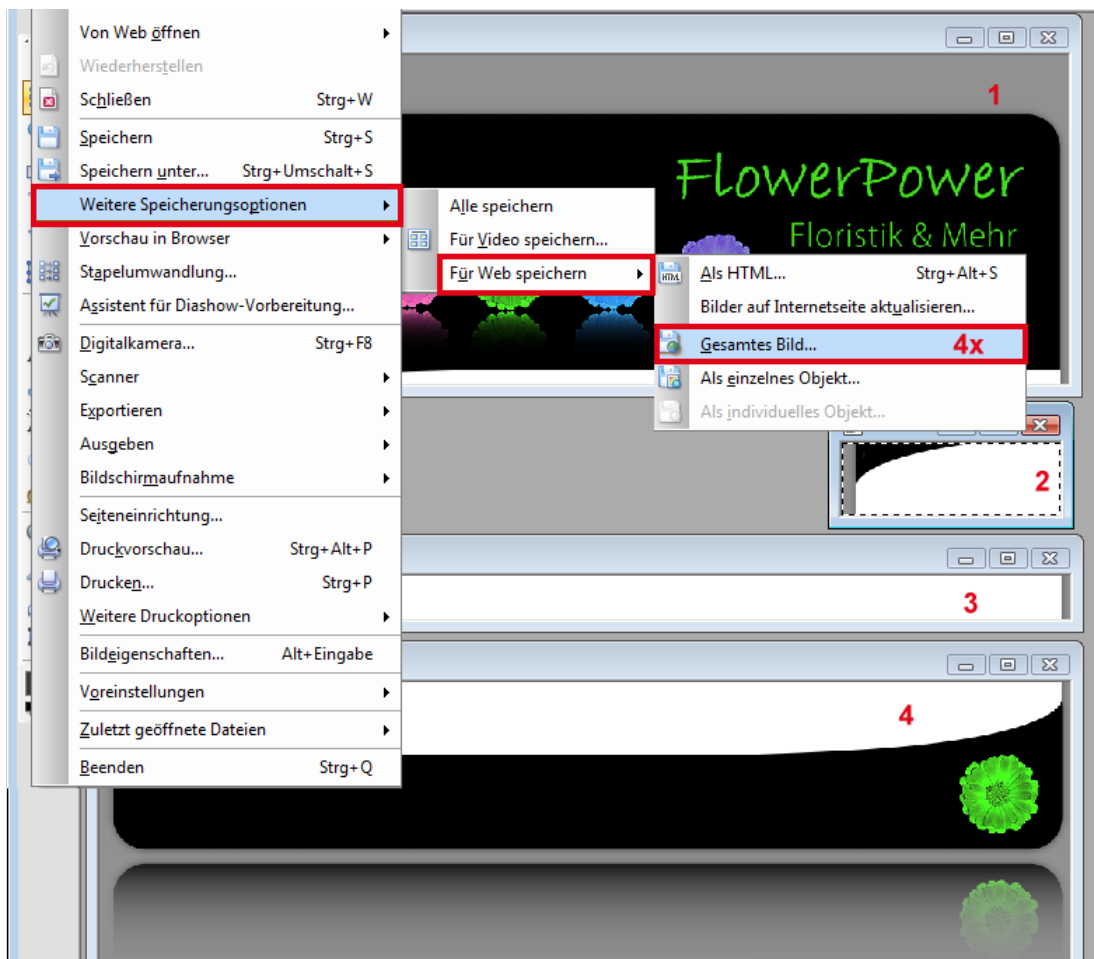


Wenn Ihr das alles gemacht habt, solltet Ihr vier einzelne Bilder haben.



Diese vier Bilder werden wieder webtauglich abgespeichert. Im folgenden Screen seht Ihr auch das nochmal ausführlich erläutert.





So, das alles ist ja schon mal super, aber noch sind wir nicht fertig. Zu einer Website gehört auch eine Navigation. Dafür brauchen wir die passenden Schaltflächengrafiken. © mcolor - Webdesign || www.nof-academy.de || www.nof-forum.de